

NOMURA REAL ESTATE RETAIL PROPERTIES



Corporate profile
2026.04



野村不動産コマース株式会社
Nomura Real Estate Retail Properties Co., Ltd.
(旧社名:株式会社ジオ・アカマツ)

〒105-8345
東京都港区芝浦1-1-1 BLUE FRONT SHIBAURA TOWER S
Tel. 03-6809-5040(代表)

〒550-0011
大阪市西区阿波座1-4-4 野村不動産四ツ橋ビル
Tel. 06-6110-2550(代表)

日本全国の商業施設事業、まちづくりに貢献

商業施設を取り巻く環境は常に変化します。

開発の初期段階に関わり、開業後の運営に関わり、その局面、局面の課題や問題に決まった答えはありません。

ただ、どの局面においても答えを出し続けなくては、商業施設は活力を失います。

調査、基本計画の立案、商環境計画、テナントリーシング、内装推進監理、管理運営計画、そして開業後の施設運営。

それらすべての局面をトータルでカバーする当社だからこそ分かる、

商業空間をつくり、変革するための確かな答えがあります。

会社概要

野村不動産コマース株式会社

Nomura Real Estate Retail Properties Co., Ltd.

本社
〒105-8345
東京都港区芝浦1-1-1 BLUE FRONT SHIBAURA TOWER S
TEL 03-6809-5040(代)

大阪事務所
〒550-0011
大阪市西区阿波座1-4-4 野村不動産四ツ橋ビル
TEL 06-6110-2550(代)

設立

1968年(昭和43年)7月20日

資本金

243,000,000円(株主:野村不動産ホールディングス株式会社)

役員

代表取締役会長	田辺 邦彦
代表取締役社長	鶴沼 孝之
常務取締役	宮本 淳司
取締役	郡司 誠
取締役	荘司 恭兵
取締役	三輪 智志
取締役	廣瀬 政男
監査役	岡田 賢一
監査役	市原 幸雄

従業員数

210名(2026年4月現在)

企業理念

ミッション

心躍るトキをお届けします

私たちは、

クリエイティブ集団として常に進化し、人と街を心躍るトキでつなぎ、

お客様の期待を超える価値を創造し続けます。

同時に、全社員の物心両面の幸福を追求し続けます。

登録および加入団体

一級建築士事務所 東京都知事 第54690号 大阪府知事(ヌ) 第8608号
建設業許可 国土交通大臣許可(般-4)第22605号
宅地建物取引業 国土交通大臣(4)第7582号
大阪商工会議所
(一社)日本ショッピングセンター協会
(一社)再開発コーディネーター協会
(公社)全国市街地再開発協会
大阪市街地再開発促進協議会
(一社)大阪府建築士事務所協会
(公社)東京都宅地建物取引業協会



BLUE FRONT SHIBAURA S棟 2025年9月開業 N棟2030年度竣工予定(完成予想図)

野村不動産グループ

野村不動産グループは、住宅・ビル・資産運用・開発事業などの多彩な事業を展開しており、商業施設および商業施設を含む複合開発にも積極的に取り組んでまいります。

野村不動産ホールディングス



2026年4月現在
※野村不動産ホールディングス株式会社の連結子会社のみ掲載

野村不動産コマースの事業領域

野村不動産グループでは、総合デベロッパーとして「住宅、オフィス、物流、商業、ホテル」など様々なアセットの開発に取り組んでおり、資産運用、再開発事業も展開しております。「野村不動産コマース」は、複合開発含む商業開発をメインで事業推進しており、開発から運営管理まで商業のプロフェッショナルとしてお客様に「心躍るトキ」をお届けしています。

これからの取り組み

既存領域（商業施設の開発・運営等）で培った知識や経験に加えて、ホール・アリーナなどの企画・開発・運営などの新領域にも挑戦することで施設価値をさらに高めるとともに、自らの**ビジネス領域も拡大**して参ります。

CX（カスタマーエクスペリエンス）に着目し、**お客様との直接の接点を強化し、顧客体験価値を最大化**することに取り組んで参ります。様々なコンテンツ事業者と協業した施設開発・販促・催事などの他、DXを活用した取り組みを進め、施設のPDCAを実行しながら施設の価値を最大化して参ります。

不動産 × コンテンツ × CX・DX

（顧客接点強化）

既存領域

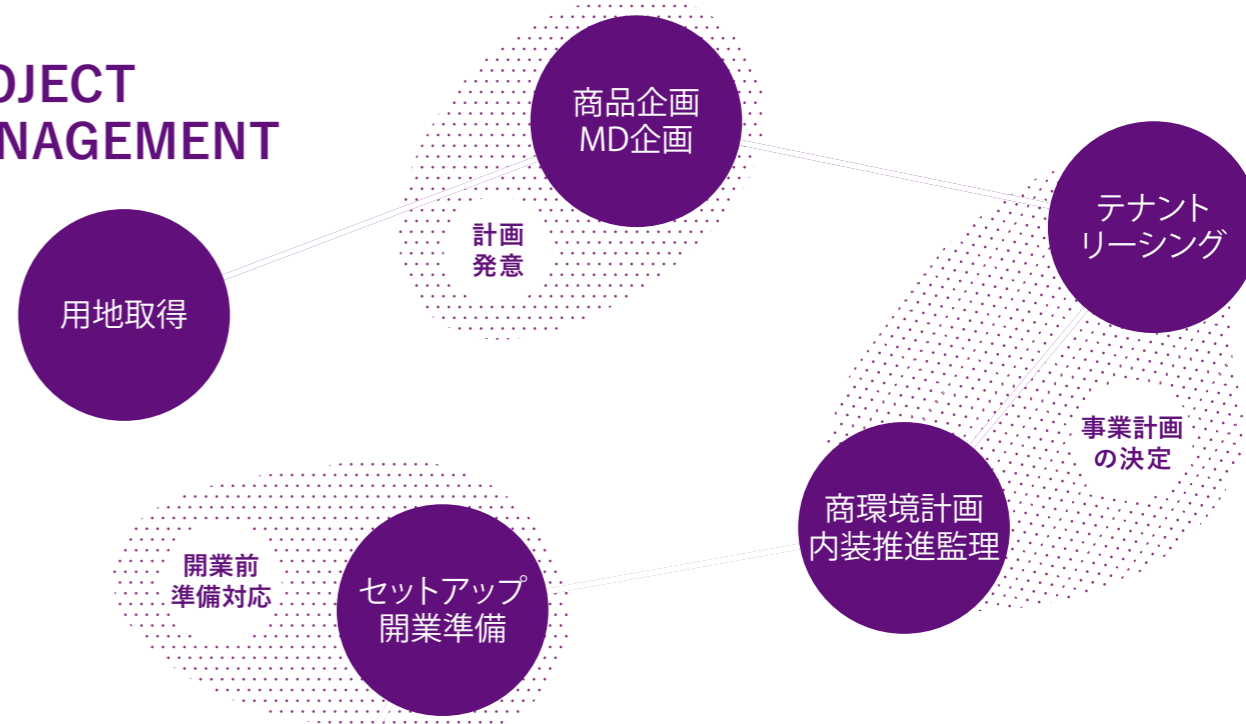
- ・SC企画・開発・運営
- ・都市型商業施設 企画・開発・運営
- ・商環境企画・開発
- ・再開発事業コンサル
- ・PM事業

+

新領域

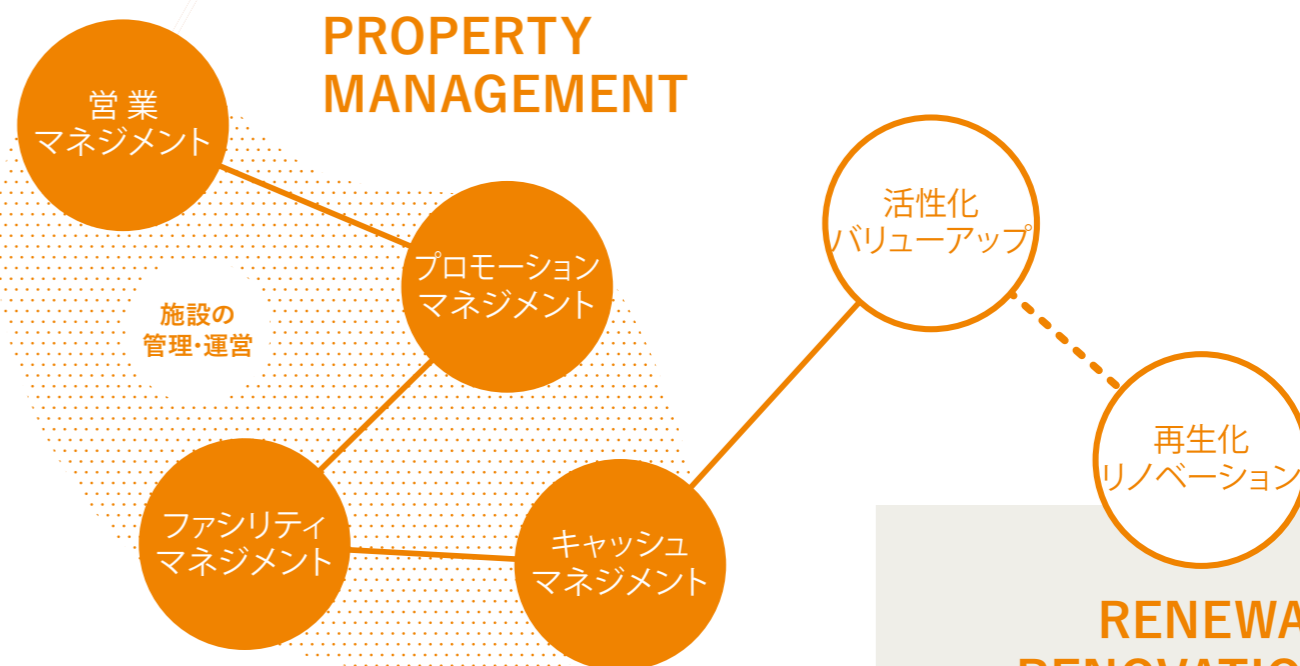
- ・ホール、アリーナ企画・開発・運営
- ・自主事業企画・開発・運営

PROJECT MANAGEMENT



デベロッパー機能とリーシング・企画・運営機能が一体化

PROPERTY MANAGEMENT



RENEWAL RENOVATION

プロジェクトマネジメント

調査分析 / 基本計画 / テナントリーシング / 商環境デザイン / 内装推進監理 / 管理運営計画

豊富な実績とノウハウをもとに
集客できる商業施設づくりをトータルにマネジメントします。

グループ事業における大規模商業開発

商業施設「サンストリート亀戸」の跡地に誕生した大型商業施設です。「LIVE UP! Love Local!」をコンセプトに、誰もが羨む高い日常利便性を実現し、「生活」をより豊かにお客様・テナント様・地域をつなぎ、至る所で「ライブ感」があふれ、毎日でも通いたくなる街の結末点を目指します。

- 当社業務:
- 商業基本計画
 - MD計画リーシング
 - 商環境デザイン
 - 設計監修内装監理
 - セットアップ
 - 運営管理



カメイドクロック
東京都江東区亀戸
2022年4月 OPEN
延床面積: 約58,000㎡

フルリノベーションにおけるプロジェクトマネジメント

既存のGMSを専門店化し地域密着の新たなショッピングセンターにフルリニューアルした施設です。「普段使いのしやすさ」、「子育てのしやすさ」など、地域の方々のニーズを反映することで、地域の方々に長く愛される施設を目指しています。

- 当社業務:
- 商業基本計画
 - MD計画リーシング
 - 商環境デザイン
 - 設計監修内装監理
 - 運営支援



SOCOLA南行徳
千葉県市川市南行徳
2021年10月 OPEN
延床面積: 約36,000㎡

複合都市開発における商業プロジェクトマネジメント

京都経済センター内における商業ゾーンの基本計画から内装監理までの開発と運営を実施。地元・京都にゆかりのある個性豊かな味が集結した「フードホール」のリーシングを実現しました。

- 当社業務:
- 商業基本計画
 - リーシング
 - セットアップ
 - 内装監理
 - 運営管理



SUINA室町
京都府京都市下京区四条通室町
2019年3月 OPEN
延床面積: 29,000㎡ (京都経済センター全体)

複合再開発事業における商業プロジェクトマネジメント

川口市の歴史ある商店街に面した商業・業務施設です。商店街の一部としての機能や子育て支援施設など、時代や地域のニーズに合った機能を整備。商業計画策定、施設計画に係る調整、MD計画、テナントリーシング、商環境計画、内装推進監理等トータルの事業に携わりました。

- 当社業務:
- 商業基本計画
 - リーシング
 - 商環境デザイン
 - 内装監理
 - 運営支援



樹モールプラザ
(川口栄町三丁目銀座地区)
埼玉県川口市
2023年5月 OPEN
延床面積: 約66,000㎡

各種マネジメントによる施設価値の最大化を目指します。

テナントマネジメント

テナントのクオリティアップ

- ・テナントリレーションの活性化
- ・テナントモチベーションアップ
- ・テナントリーシングの推進

ファシリティマネジメント

施設のクオリティアップ

- ・アメニティ環境の整備
- ・安全でクリーンな施設維持
- ・コスト管理の徹底

SCの持つ
価値の最大化を
図ります。

プロモーションマネジメント

集客・売上の拡大

- ・シーズンプロモーションの充実
- ・集客イベントの開発、実施

不動産の流動化により、我が国の
不動産開発の在り方は変貌を遂げつつあります。
野村不動産コマースは、これまでに培ったネットワークや
経験、実績を活かし、商業不動産の資産価値や
収益を極大化するプロパティマネジメントに取り組みます。

商業中心型PM受託物件(107棟)

- ・グループ棟数:65棟/107棟
- ・管理床面積:270万㎡以上



bono相模大野



SOCOLA武蔵小金井クロス



ニューポートひたちなかファッションクルーズ



中座くいだおれビル

運営施設一覧

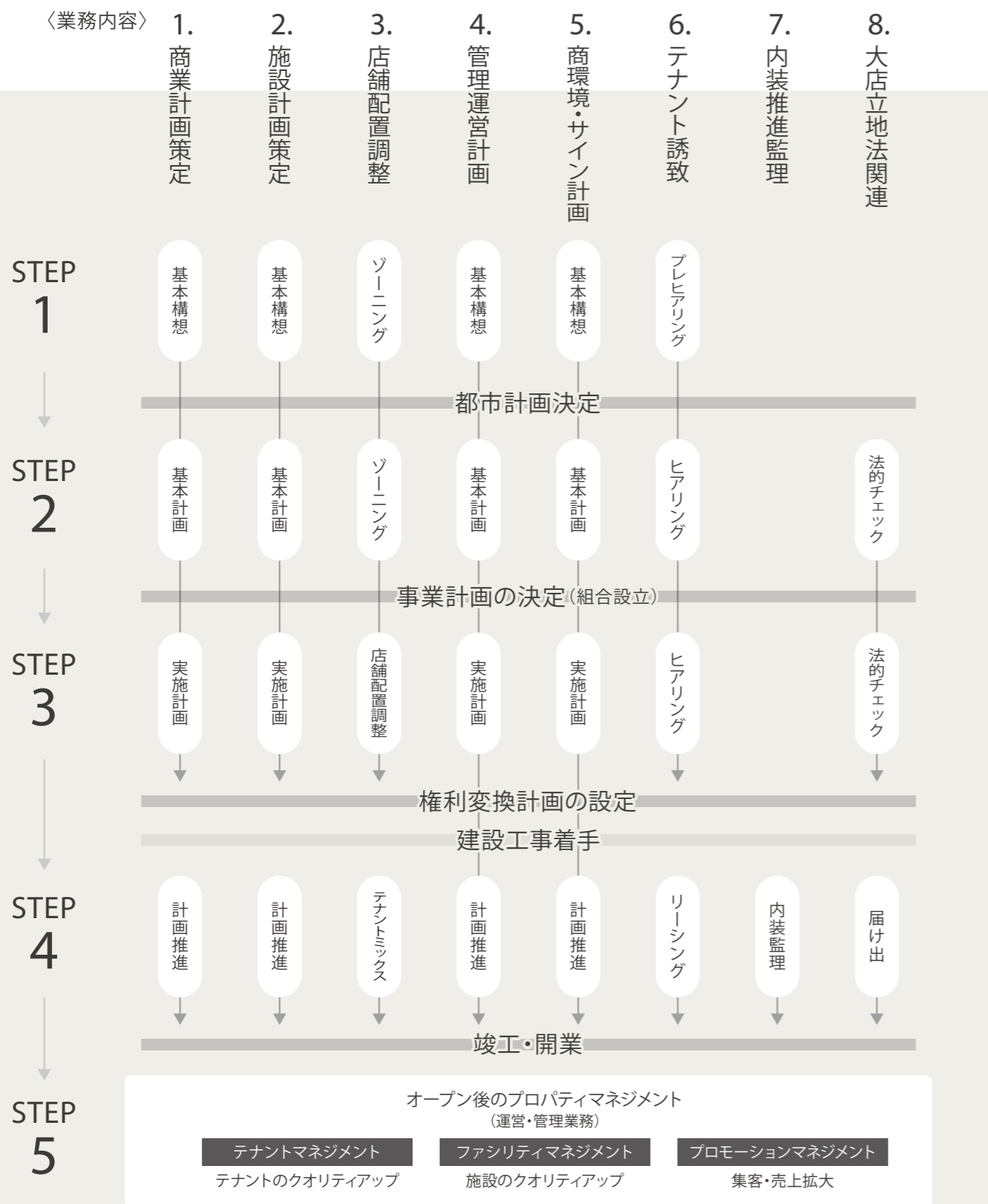
●:グループ棟 ●:マネジメントセンターあり(常駐)

	施設名称	所在地	受託年月
北海道	イオンモール札幌平岡	北海道札幌市	2015年2月
	イオンモール釧路昭和	北海道釧路市	2015年2月
	● ニューポートひたちなかファッションクルーズ	茨城県ひたちなか市	2011年4月
茨城	たつのこまち龍ヶ崎モール	茨城県龍ヶ崎市	2018年5月
	● 武蔵浦和ショッピングスクエア	埼玉県さいたま市	2017年1月
埼玉	● MEFULL浦和	埼玉県さいたま市	2020年8月
	● 大宮大門ビル	埼玉県さいたま市	2020年11月
	● 小手指タワーズ	埼玉県所沢市	2019年11月
	● SOCOLA所沢	埼玉県所沢市	2024年4月
	イオンレイクタウン mori, kaze	埼玉県越谷市	2013年11月
	ヤオコー坂戸千代田	埼玉県坂戸市	2014年9月
千葉	イオンスタイル検見川浜	千葉県千葉市	2017年11月
	● オーケー八千代緑が丘	千葉県八千代市	2021年4月
	● サミットストア浦安駅北口店	千葉県浦安市	2022年2月
	● SOCOLA南行徳	千葉県市川市	2021年10月
	● SOCOLA武蔵小金井クロス	東京都小金井市	2020年6月
	● カメイドクロック	東京都江東区	2022年3月
	● GEMS市ヶ谷	東京都千代田区	2014年11月
	● GEMS新日本橋	東京都千代田区	2016年7月
	● GEMS茅場町	東京都中央区	2018年3月
	GIRAC GINZA	東京都中央区	2021年9月
東京	● GICROS GINZA GEMS	東京都中央区	2022年7月
	● YUITO 日本橋室町野村ビル	東京都中央区	2018年4月
	● BLUE FRONT SHIBAURA TOWER S	東京都港区	2025年9月
	● kaiwaii akasaka	東京都港区	2025年10月
	● GEMS新橋	東京都港区	2018年9月
	● GEMS大門	東京都港区	2016年3月
	● GEMS田町	東京都港区	2019年3月
	● GEMS六本木	東京都港区	2021年11月
	● MEFULL田町	東京都港区	2023年1月
	● 新宿野村ビル	東京都新宿区	2018年4月
	Hiltopia	東京都新宿区	2017年4月
	MIRAZA新宿	東京都新宿区	2018年4月
	● MEFULL木場	東京都江東区	2023年7月
	品川シーサイドフォレストオーバルガーデン	東京都品川区	2002年10月
● GEMS中目黒	東京都目黒区	2021年4月	
● Recipe SHIMOKITA	東京都世田谷区	2013年12月	
● GEMS三軒茶屋	東京都世田谷区	2018年6月	
● MEFULL千歳鳥山	東京都世田谷区	2021年1月	
● SOCOLA用賀	東京都世田谷区	2021年4月	
● GEMS渋谷	東京都渋谷区	2012年10月	
● GEMS恵比寿	東京都渋谷区	2017年9月	
● MIRAZA神宮前	東京都渋谷区	2017年1月	
● GEMS神宮前	東京都渋谷区	2018年4月	
● GEMS HIROO CROSS	東京都渋谷区	2020年7月	
● GEMS AOYAMA CROSS	東京都渋谷区	2020年9月	
● プラウド代官山フロント(店舗部分)	東京都渋谷区	2021年4月	
● サミット本天沼店	東京都杉並区	2018年9月	
● MEFULL巢鴨	東京都豊島区	2021年7月	
カリノときわ台	東京都板橋区	2006年3月	
FIRSTA I	東京都江戸川区	2021年1月	
テックランド八王子高尾店	東京都八王子市	2018年12月	
● GEMS立川	東京都立川市	2024年9月	
● 野村不動産吉祥寺ビル	東京都武蔵野市	2014年10月	

	施設名称	所在地	受託年月
	● MINANO	東京都府中市	2014年2月
	● covirna machida	東京都町田市	2007年10月
	イオンモール多摩平の森	東京都日野市	2019年8月
神奈川	● SOCOLA若葉台	東京都稲城市	2020年3月
	● サミットストア向台町店	東京都西東京市	2017年11月
	● bono相模大野SC	神奈川県相模原市	2013年3月
	● プラウドタワー相模大野クロス(店舗部分)	神奈川県相模原市	2026年1月
	● 本牧フロント	神奈川県横浜市	2015年5月
	● 横浜野村ビル	神奈川県横浜市	2018年4月
	● GEMS新横浜	神奈川県横浜市	2018年8月
	● 横浜ビジネスパーク・プレッツォ	神奈川県横浜市	2018年3月
	● GEMS横浜	神奈川県横浜市	2019年10月
	● SOCOLA日吉	神奈川県横浜市	2020年4月
石川	● クリエ川崎	神奈川県川崎市	2016年3月
	● GEMS川崎	神奈川県川崎市	2021年3月
	● MEFULL川崎	神奈川県川崎市	2023年1月
	● コスギ commons	神奈川県川崎市	2023年1月
	● クロス向ヶ丘	神奈川県川崎市	2024年4月
	● MEFULL藤沢	神奈川県藤沢市	2021年9月
	● イトーヨーカドー湘南台店	神奈川県藤沢市	2023年7月
	● イオンモール新小松	石川県小松市	2021年8月
	● イオンモールかほく	石川県かほく市	2025年8月
	● イオンモール甲府昭和	山梨県甲府市	2016年2月
岐阜	● イオンモール大垣	岐阜県大垣市	2013年11月
	● GEMS栄	愛知県名古屋	2019年11月
	● 名古屋駅NKビル(ビエラ名古屋駅)	愛知県名古屋	2020年8月
愛知	● GEMS名駅三丁目	愛知県名古屋	2024年5月
	● 新城メイプルプラザ	愛知県安城市	2018年4月
	● イオンモール四日市北	三重県四日市市	2015年2月
	● イオンモール鈴鹿	三重県鈴鹿市	2023年11月
	● MEGAドン・キホーテUNY近江八幡店	滋賀県近江八幡市	2006年5月
	● ECS第26ビル(ココルビル)	京都府京都市	2018年7月
	● ECS第34ビル(京都吉本ビル)	京都府京都市	2018年7月
	● イオンモール京都五条	京都府京都市	2018年7月
	● SUINA室町	京都府京都市	2019年3月
	● ユニバーサルシティウォーク大阪	大阪府大阪市	2014年9月
大阪	● 中座くいだおれビル	大阪府大阪市	2015年9月
	● ザ・北浜プラザ	大阪府大阪市	2016年1月
	● イオン喜連瓜破SC	大阪府大阪市	2017年9月
	● GEMSなんば	大阪府大阪市	2018年12月
	● MEFULL茶屋町	大阪府大阪市	2020年4月
	● MEGAドン・キホーテ和泉中央店	大阪府和泉市	2018年5月
	● マルハチ名谷駅前	兵庫県神戸市	2018年11月
	● SOCOLA塚口クロス	兵庫県尼崎市	2022年11月
	● イオンモール伊丹昆陽	兵庫県伊丹市	2017年2月
	● イオンモール加西北条	兵庫県加西市	2013年11月
奈良	● イオンモール大和郡山	奈良県大和郡山	2016年2月
	● YAMADA web.com 奈良本店	奈良県奈良市	2015年12月
岡山	● イオンモール倉敷	岡山県倉敷市	2013年11月
	● イオンモール直方	福岡県直方市	2013年11月
福岡	● イオンモール福津	福岡県福津市	2019年8月
	● イオンモール佐賀大和	佐賀県佐賀市	2021年8月
宮崎	● イオンモール都城駅前	宮崎県都城	2023年2月

地域の活性化、再開発。
商業計画策定から竣工、複雑な法的手続きなど、
事業の初動段階から竣工までをトータルサポート。

市街地再開発の流れ 第一種・組合施行の例



二子玉川東地区
施設名称 二子玉川ライズ
所在地 東京都世田谷区
オープン 2010年4月



相模大野駅西街地区
施設名称 bono相模大野
所在地 神奈川県相模原市
オープン 2013年3月



陸前高田市まちづくり(震災復興)
施設名称 アパッセたかた、陸前高田まちなかテラスほか
所在地 岩手県陸前高田市
オープン 2017年より順次開業



府中駅南口第一地区
施設名称 ル・シーニュー
所在地 東京都府中市
オープン 2017年7月



豊田市駅前通り北地区
施設名称 KITARA
所在地 愛知県豊田市
オープン 2017年11月



堺東駅南地区
施設名称 ジョルノ
所在地 大阪府堺市
オープン 2021年4月



金町六丁目駅前地区
施設名称 ベルトーレ金町
所在地 東京都葛飾区
オープン 2021年11月



川口栄町三丁目銀座地区
施設名称 樹モールプラザ
所在地 埼玉県川口市
オープン 2023年5月



札幌駅北口北8西1地区
施設名称 さつきた8・1
所在地 北海道札幌市
オープン 2024年4月

「野村不動産グループ」一貫体制の街づくりで お客様満足度の最大化を実現します

野村不動産コマースの領域

野村不動産グループの商業施設の企画開発事業を通じ、より高いサービスを提供しています。

初期の調査業務から開業後の運営業務に至るまでのフルメニューでのソリューションを提供できる当社だから可能なこと。

また、グループ事業の推進においてデベロッパー的役割を担うことで、開業後のマネジメントを事業者目線で実施することが可能です。

シリーズ展開する主なブランド



GEMS六本木



GEMS名駅三丁目



GEMS立川



飲食特化型商業施設 「GEMS」

都市部のオフィス立地・繁華街に展開する、
こだわりの美味しい飲食店が集積する都市型商業施設です。
立地ごとに徹底的に調査したニーズを反映しているため、
「GEMS」に集められた各店舗は、
話題性とオリジナリティを兼ね備えています。



MEFULL田町



MEFULL川崎



MEFULL木場



サービス特化型商業施設 「MEFULL」

「健康・学び・暮らし」の満足度を高める
サービス特化型商業施設です。
働き方改革等によるライフスタイルの変化・
モノ消費からコト消費へと多様化するニーズに応えます。



SOCOLA所沢



地域密着型商業施設 「SOCOLA」

「SOCOLA(ソコラ)」は、「すぐそこにある COMMUNITY LAND」を
集約した造語。「ちょっとソコラでお買い物」といった誰もが言葉に
出しやすい親しみやすさも含まれています。住まう方々の利便性を高め、
日々訪れたいコミュニティを創出する地域密着型商業施設です。

新領域「不動産」×「コンテンツ」×「CX・DX」による価値創造

SPAGHETTI KAKEHASHI

直営飲食事業

「SPAGETTI KAKEHASHI」

新宿野村ビル竣工時から46年間営業してきたスパゲッティ店の
閉店に伴い、同店で長年、味を守ってきたスタッフを当社が雇用し、
「変わらぬ場所・変わらぬ味・変わらぬおもてなし」を提供します。



フードホール事業

「kawaii akasaka」

仕事の合間に気軽に立ち寄れるフードホールから、
深夜まで楽しめるスナック・ミュージックバー等
多様な職種の就業者が集う赤坂エリアにおいて、
思い思いに楽しめる環境を提供します。
博多をはじめとする飲み歩き文化のある地域の店舗、
赤坂の社交文化と現代の感性をミックスした
新しい横丁のスタイルを目指します。



ホール事業・興行事業

「DRUM TAO THEATER KYOTO」

和太鼓パフォーマンス集団DRUM TAOの専用劇場
「DRUM TAO THEATER KYOTO」を2026年4月、京都に開業。
世界31カ国での公演、観客動員数1,000万人の実績を誇る
DRUM TAOとともに、客席でのパフォーマンス鑑賞にとどまらない、
専用劇場ならではの鑑賞体験をお届けいたします。



2028年3月 OPEN予定

ホール事業

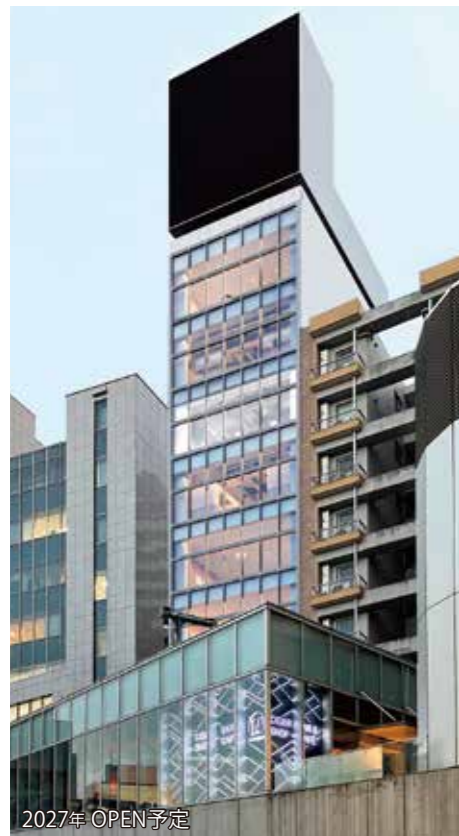
「(仮称)BEAT PARK」

「聴く、食べる、語る、出会う、創る」が一体となった、
複合的な音楽体験を提供します。
開放的なホワイエ空間では、オリジナルの飲食をご用意し、
アーティストやファンの皆さまが公演前後の興奮や余韻を
分かち合いながら交流を深められる場を創出します。

開業予定施設



S棟:2025年9月 OPEN N棟:2030年度竣工予定
 芝浦プロジェクト BLUE FRONT SHIBAURA
 東京都港区芝浦



2027年 OPEN予定
 (仮称)MEFULL渋谷道玄坂
 東京都渋谷区道玄坂



2028年 OPEN予定
 (仮称)GEMS JIYUGAOKA CROSS
 東京都目黒区自由が丘



再開発
 2026年度竣工予定
 日本橋一丁目中地区 A街区
 東京都中央区日本橋



再開発
 2026年度竣工予定
 垂水中央東地区
 兵庫県神戸市垂水区



再開発
 2029年度竣工予定
 板橋駅西口地区
 東京都板橋区板橋



再開発
 2029年度竣工予定
 西麻布三丁目北東地区
 東京都港区西麻布



再開発
 2029年度竣工予定
 福島駅東口地区
 福島県福島市栄町



再開発
 2035年度竣工予定(北棟)
 西新宿三丁目西地区
 東京都新宿区西新宿

再開発
 2028年度 竣工予定
 赤坂七丁目2番地区
 東京都港区赤坂

再開発
 2031年度 竣工予定
 岩国駅前南地区
 山口県岩国市麻里布町

再開発
 2031年度 竣工予定
 赤羽一丁目第一地区
 東京都北区赤羽

再開発
 2033年度 竣工予定
 外神田一丁目南部地区
 東京都千代田区外神田

再開発
 2033年度 竣工予定
 紺屋町・御幸町地区
 静岡県静岡市葵区紺屋町、御幸町

再開発
 2035年度 竣工予定
 大宮駅前大門町一丁目中地区
 埼玉県さいたま市大宮区大門町


野村不動産コマースの歩み

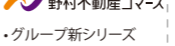
創業～2009年までの主な取り組み

年代・年度	1960年代	1970年代	1980年代	1990年代							
				前半(1990～1994)	後半(1995～1999)						
社会の商業動向	<ul style="list-style-type: none"> ジャスコ設立(現イオン)〔68〕 都市再開発法制度〔69〕 	<ul style="list-style-type: none"> ダイエーが三越を抜いて売上日本一に〔72〕 イトーヨーカ堂がセブンイレブン展開へ〔73〕 大規模小売店法施行、百貨店法廃止〔74〕 西武百貨店池袋店、増改築で売り場日本一へ〔75〕 	<ul style="list-style-type: none"> 東京デイズニールランド開園〔83〕 有楽町マリオンが開店〔84〕 国鉄民営化スタート〔87〕 輸入品ブランド人気〔88〕 輸入品ブランド人気〔88〕 天皇崩御、年号が昭和から平成へ〔89〕 	<ul style="list-style-type: none"> 湾岸戦争突入〔91〕 バブル経済崩壊〔91〕 トイザらス、茨城県に1号店を開店〔91〕 改正大店法施行〔92〕 アウトレットストアの出店始まる〔92〕 EC市場統合〔93〕 福岡ドーム完成〔93〕 横浜ランドマークタワー竣工〔93〕 セブン・イレブン・ジャパンが小売業日本一へ〔94〕 	<ul style="list-style-type: none"> 阪神淡路大震災〔95〕 タカシマヤタイムズスクエア開業〔96〕 大阪ドーム、ナゴヤドームオープン〔97〕 長野オリンピック開催〔98〕 まちづくり3法施行〔98〕 海外大型小売業日本進出(カルフルなど)〔99〕 	<ul style="list-style-type: none"> 「赤松店舗研究所」設立〔68年7月20日〕 	<ul style="list-style-type: none"> 各府県・市・商工会議所主催商業調査・診断・指導に参画〔73〕 市街地再開発事業における商業計画・商業者指導などに参画〔75〕 	<ul style="list-style-type: none"> 東京事務所を開設〔84〕 高度化事業など制度事業に本格的に参画〔88〕 	<ul style="list-style-type: none"> ニュータウンをはじめ郊外型SC開発に関わる〔91〕 ウォーターフロント地区開発事業に多数参画(大阪ATC、神戸ハーバーランドなど)〔92〕 創業者 赤松良一 黄綬褒章受章〔92〕 	<ul style="list-style-type: none"> 「赤松店舗研究所」から「ジオ・アカマツ」へ社名変更〔95〕 株式会社ジオ・アカマツ 1995-2017まで使用したジオ・アカマツ社ロゴ 震災復興事業に参画(神戸市長田区、灘区、宝塚市、西宮市等)〔95〕 大店立地法対応プロジェクト発足〔99〕 	
民間開発	<ul style="list-style-type: none"> ショッパーズプラザ番里園(大阪府)〔68〕 山交ビル(山形県)〔72〕 万代シティ(新潟県)〔73〕 宮交シティ(宮崎県)〔73〕 広島バスセンター(広島県)〔74〕 ユニチカオークタウン(奈良県)〔75〕 	<ul style="list-style-type: none"> ニッケパークタウン(兵庫県)〔83〕 プランタンなんばエスカール(大阪府)〔84〕 ニッケコルトンプラザ(千葉県)〔88〕 フローラ88(兵庫県)〔88〕 日生中央サピエ(兵庫県)〔89〕 	<ul style="list-style-type: none"> RICセントラルタワー(神戸市)〔92〕 国際デザインセンタークレーアール(名古屋)〔92〕 神戸ハーバーランド(神戸市)〔92〕 サンフラワー(兵庫県)〔93〕 SAKILAND(兵庫県)〔93〕 津名カリヨン広場(兵庫県)〔93〕 ATC O's(大阪府)〔94〕 ららぽーと守山(滋賀県)〔94〕 鶴見はなばーとプロッサム(大阪府) - 日本初のファクトリーアウトレットを企画 - 〔94〕 	<ul style="list-style-type: none"> 宇土シティプラザ(熊本県)〔95〕 エコー・マミ(奈良県)〔95〕 OAPプラザ(大阪府)〔95〕 恵比寿プライムスクエア(東京都)〔95〕 ナディアパーク・クレーアール(名古屋)〔96〕 ピバシティ彦根(滋賀県)〔96〕 りんくうパビリオン(大阪府)〔96〕 岸和田カンカン(大阪府)〔97〕 アビオシティ加賀(石川県)〔97〕 エコーなほ(兵庫県)〔97〕 エコーいずみ(兵庫県)〔97〕 浜大津アークス(滋賀県)〔98〕 ハセオダイゴロー(京都市)〔98〕 海峡プラザ(北九州市)〔98〕 	<ul style="list-style-type: none"> カルフル光明池(大阪府) ユニバーサル・シティウォーク大阪™(大阪府) 	<ul style="list-style-type: none"> 花の道セルカ(兵庫県) - 震災復興 - ウェルブ六甲道(神戸市) - 震災復興 - フェスタ立花(兵庫県) アクタ西宮(兵庫県) - 震災復興 - なゆた浜北(静岡県) 若江若田 希来里(大阪府) 	<ul style="list-style-type: none"> 名鉄百貨店一宮店(岐阜県) サンサンシティ・マーゴ(岐阜県) アルカード茂原(千葉県) メディオ新大阪(大阪市) ロビンソン百貨店(札幌市) 	<ul style="list-style-type: none"> 博多リブレインイニミニマニモ(福岡市) 西新エルモールブラリア(福岡市) イトーヨーカドー奈良店(奈良県) エコーリラ(神戸市) 神戸ハーバーランドピースキス(神戸市) モリタウン(東京都) CITYWAKAYAMA(和歌山県) 新コムサストア博多店、梅田店(福岡市、大阪市) ニッケパークタウン(兵庫県) 	<ul style="list-style-type: none"> アリオ札幌(札幌市) ブルメルHAT神戸(神戸市) 富第ニビルディング(千葉県) オーストリート橋本彩の台(和歌山県) レクスス店舗設計(全国) 神戸空港旅客ターミナル(神戸市) ドレミの街(岡山市) - 再開発ビル - アルプラザ鶴見(岐阜県) サンファール(三重県) - 再開発ビル - 	<ul style="list-style-type: none"> ラジオアルプラザ小牧(愛知県) - 再開発ビル - ポップタウン住道オベラパーク南館(大阪府) モリシア津田沼(千葉県) アルプラザ望田店(滋賀県) - 建替え - 富国生命ビル(大阪市) エコーいずみ東館(大阪府) フレンドタウン甲南(滋賀県) トレッサ横浜(横浜市) 	<ul style="list-style-type: none"> リソラ大府(愛知県) - セットアップから - 2013年 水戸サウスタワー(茨城県) - セットアップから - 2011年 Morisia(モリシア津田沼)(千葉県) - セットアップから - 2025年 イトーヨーカドー本牧店(神奈川県) かみしんプラザ(大阪市) トワイシア横浜磯子(神奈川県) - 2013年
法定再開発・まちづくり			<ul style="list-style-type: none"> 京都アバンティ(京都市)〔83〕 アピア逆瀬川(兵庫県)〔87〕 アステ川西(兵庫県)〔89〕 	<ul style="list-style-type: none"> バレットくもじ(那覇市)〔91〕 チトセピア(長崎市)〔91〕 茂原サンヴェル(千葉県)〔91〕 セルバ(神戸市)〔92〕 大船ルミネウイング(神奈川県)〔92〕 ソリオ宝塚(兵庫県)〔93〕 ピコシティ北小金(千葉県)〔93〕 アルザ泉大津(大阪府)〔94〕 芦屋ラポルテ北館(兵庫県)〔94〕 新宿アイタウンプラザ(東京都)〔94〕 田無アスタ(東京都)〔94〕 	<ul style="list-style-type: none"> 亀有リリオ(東京都)〔95〕 岩槻ワッツ(さいたま市)〔95〕 大雄山ヴェルミ(神奈川県)〔96〕 メロッド吹田(大阪府)〔96〕 アントレいこま(奈良県)〔96〕 シルキア奈良(奈良県)〔98〕 新長田まちづくり会社 - 設立に協力(常駐) - 〔98〕 立川南口サザン(東京都)〔99〕 アスタくにづか1.2番館(神戸市) - 震災復興 - 〔99〕 レバンテ垂水(神戸市)〔99〕 	<ul style="list-style-type: none"> アスタプラザウエスト(神戸市) - 震災復興 - 	<ul style="list-style-type: none"> アリオ札幌(札幌市) - 2007年 プリオ大名II(福岡県) - 2014年 	<ul style="list-style-type: none"> イトーヨーカドー四街道店(千葉県) - 2013年 コビルナ町田(東京都) - セットアップから - 2011年 パシフィック心斎橋(大阪府) - セットアップから - 2010年 GYRE(東京都) - 2013年 イトーヨーカドー本牧店(神奈川県) イトーヨーカドー本牧店(神奈川県) 	<ul style="list-style-type: none"> イトーヨーカドー四街道店(千葉県) - 2013年 コビルナ町田(東京都) - セットアップから - 2011年 Morisia(モリシア津田沼)(千葉県) - セットアップから - 2025年 イトーヨーカドー本牧店(神奈川県) イトーヨーカドー本牧店(神奈川県) 	<ul style="list-style-type: none"> イトーヨーカドー本牧店(神奈川県) イトーヨーカドー本牧店(神奈川県) 	
リニューアル				<ul style="list-style-type: none"> サンマルシェ(名古屋)〔92〕 ディオス北千里(大阪府)〔94〕 	<ul style="list-style-type: none"> リファール横尾(神戸市) - 建替え - 〔95〕 宮交シティ(宮崎県)〔96〕 ニッケパークタウン(兵庫県)〔97〕 京都アバンティ(京都市) - 再開発ビル - 〔98〕 ニッケコルトンプラザ・ウェスト館(千葉県)〔99〕 	<ul style="list-style-type: none"> 品川シーサイドフォレスト(東京都) - 2007年 イオン茅ヶ崎SC(神奈川県) - 2013年 博多イニミニマニモ(福岡市) - 2016年 エスキス表参道(東京都) - 2006年 イトーヨーカドー上福岡東(埼玉県) - 2013年 イトーヨーカドー錦町店(埼玉県) - 2013年 シマブンBBプラザ(神戸市) - 運営、販促 - ライフ東中野(東京都) - 2005年 ライフ浅草(東京都) - 2005年 ピースキス(神戸市) - 2007年 	<ul style="list-style-type: none"> アリオ札幌(札幌市) - 2007年 プリオ大名II(福岡県) - 2014年 アリオ札幌(札幌市) - 2007年 ブルメルHAT神戸(神戸市) 富第ニビルディング(千葉県) オーストリート橋本彩の台(和歌山県) レクスス店舗設計(全国) 神戸空港旅客ターミナル(神戸市) ドレミの街(岡山市) - 再開発ビル - アルプラザ鶴見(岐阜県) サンファール(三重県) - 再開発ビル - 	<ul style="list-style-type: none"> イトーヨーカドー四街道店(千葉県) - 2013年 コビルナ町田(東京都) - セットアップから - 2011年 パシフィック心斎橋(大阪府) - セットアップから - 2010年 GYRE(東京都) - 2013年 イトーヨーカドー本牧店(神奈川県) イトーヨーカドー本牧店(神奈川県) 	<ul style="list-style-type: none"> イトーヨーカドー本牧店(神奈川県) イトーヨーカドー本牧店(神奈川県) 		
プロパティマネジメント					<ul style="list-style-type: none"> 品川シーサイドフォレスト(東京都) - 2007年 イオン茅ヶ崎SC(神奈川県) - 2013年 博多イニミニマニモ(福岡市) - 2016年 エスキス表参道(東京都) - 2006年 イトーヨーカドー上福岡東(埼玉県) - 2013年 イトーヨーカドー錦町店(埼玉県) - 2013年 シマブンBBプラザ(神戸市) - 運営、販促 - ライフ東中野(東京都) - 2005年 ライフ浅草(東京都) - 2005年 ピースキス(神戸市) - 2007年 	<ul style="list-style-type: none"> アリオ札幌(札幌市) - 2007年 ブルメルHAT神戸(神戸市) 富第ニビルディング(千葉県) オーストリート橋本彩の台(和歌山県) レクスス店舗設計(全国) 神戸空港旅客ターミナル(神戸市) ドレミの街(岡山市) - 再開発ビル - アルプラザ鶴見(岐阜県) サンファール(三重県) - 再開発ビル - 	<ul style="list-style-type: none"> イトーヨーカドー四街道店(千葉県) - 2013年 コビルナ町田(東京都) - セットアップから - 2011年 パシフィック心斎橋(大阪府) - セットアップから - 2010年 GYRE(東京都) - 2013年 イトーヨーカドー本牧店(神奈川県) イトーヨーカドー本牧店(神奈川県) 	<ul style="list-style-type: none"> イトーヨーカドー本牧店(神奈川県) イトーヨーカドー本牧店(神奈川県) 			

2000年代									
2000	2001	2002	2003	2004	2005	2006	2007	2008	2009
<ul style="list-style-type: none"> 定期借家法施行 まちづくり3法のうち大店立地法施行 不動産投資信託(リート)解禁 	<ul style="list-style-type: none"> 六本木ヒルズ開業 なんばパークス開業 都心型商業開発活発に 	<ul style="list-style-type: none"> ダイエー産業再生機構の支援要請 	<ul style="list-style-type: none"> セブン・イレブンが一万店突破 	<ul style="list-style-type: none"> 中部国際空港開港 	<ul style="list-style-type: none"> まちづくり3法改正 	<ul style="list-style-type: none"> 東京ミッドタウン開業 	<ul style="list-style-type: none"> リーマンショックにより新興系投資系企業の倒産続出、商業施設開発ターニングポイントを迎える 	<ul style="list-style-type: none"> 西宮ガーデンズ開業 	<ul style="list-style-type: none"> 創業40周年 中国・韓国を中心に多くのプロジェクトに参画 ソウル事務所(韓国)を開設
<ul style="list-style-type: none"> 大店法廃止に伴う出店ラッシュ十数件のオープンに携わる 		<ul style="list-style-type: none"> プロパティマネジメント業務本格参入(博多リブレインイニミニマニモなど) 		<ul style="list-style-type: none"> 商業施設再生プロジェクト(リニューアル事業やバリューアップ事業)に関わる機会増加 	<ul style="list-style-type: none"> 次世代型SC「GSC」を発表 	<ul style="list-style-type: none"> 韓国・中国におけるプロジェクト受注拡大 元社長 野村武彦 黄綬褒章受章 	<ul style="list-style-type: none"> 野村不動産ホールディングスの傘下に入る 	<ul style="list-style-type: none"> 創業40周年 中国・韓国を中心に多くのプロジェクトに参画 ソウル事務所(韓国)を開設 	
<ul style="list-style-type: none"> カラフルタウン岐阜(岐阜市) フューチャーシティファボーレ(富山県) ワズモール(千葉市) サンサンシティ・マーゴ(岐阜県) 	<ul style="list-style-type: none"> トップモール稲沢(愛知県) コココン新都心(さいたま市) サンパーク新見(岡山県) カルフル光明池(大阪府) ユニバーサル・シティウォーク大阪™(大阪府) 	<ul style="list-style-type: none"> シマブンBBプラザ(神戸市) ヒルトンプラザウエスト(大阪府) ミラマジョショッピングセンター(台湾) 天安総合駅舎PJ(韓国) 京紡モール(韓国) ソノノPJ(韓国) 	<ul style="list-style-type: none"> アリオ札幌(札幌市) ブルメルHAT神戸(神戸市) 富第ニビルディング(千葉県) オーストリート橋本彩の台(和歌山県) レクスス店舗設計(全国) 神戸空港旅客ターミナル(神戸市) 	<ul style="list-style-type: none"> Co. C. G(新潟市) キュボ・ラ(埼玉県) ミッドランドスクエア(名古屋) 神戸空港旅客ターミナル(神戸市) 	<ul style="list-style-type: none"> 日新河原町ビル(京都市) トレッサ横浜(横浜市) アリオ鳳(堺市) 	<ul style="list-style-type: none"> リソラ大府(愛知県) ライフスクエアCOMO庄内(長野県) 流屋橋ODONA(大阪府) ピバモール足利(栃木県) ティナコート(広島県) フリーゼパリエ(大阪府) 金沢コロナワールド(石川県) MINANO(東京都) SHILLA DFS(ソウル) 	<ul style="list-style-type: none"> タイムズスクエア(ソウル) ライフスクエアROSEO水戸(茨城県) ピバモール那須塩原(栃木県) センチュリープラザ(兵庫県) ピバモール那須塩原(栃木県) アンゴラPJ(南アフリカ) 	<ul style="list-style-type: none"> ひぐらしの里ステーションガーデンタワー(東京都) トア山手(神戸市) ヴィナス金町プライトコート(東京都) 中目黒ナカメアルカス(東京都) 	
<ul style="list-style-type: none"> アクタ西宮(兵庫県) - 震災復興 - なゆた浜北(静岡県) 若江若田 希来里(大阪府) 		<ul style="list-style-type: none"> アスタプラザウエスト(神戸市) - 震災復興 - 	<ul style="list-style-type: none"> アリオ札幌(札幌市) - 2007年 プリオ大名II(福岡県) - 2014年 	<ul style="list-style-type: none"> イトーヨーカドー四街道店(千葉県) - 2013年 コビルナ町田(東京都) - セットアップから - 2011年 パシフィック心斎橋(大阪府) - セットアップから - 2010年 GYRE(東京都) - 2013年 イトーヨーカドー本牧店(神奈川県) イトーヨーカドー本牧店(神奈川県) 	<ul style="list-style-type: none"> イトーヨーカドー本牧店(神奈川県) イトーヨーカドー本牧店(神奈川県) 				
<ul style="list-style-type: none"> 名鉄百貨店一宮店(岐阜県) サンサンシティ・マーゴ(岐阜県) アルカード茂原(千葉県) メディオ新大阪(大阪市) ロビンソン百貨店(札幌市) 	<ul style="list-style-type: none"> 博多リブレインイニミニマニモ(福岡市) 西新エルモールブラリア(福岡市) イトーヨーカドー奈良店(奈良県) エコーリラ(神戸市) 神戸ハーバーランドピースキス(神戸市) モリタウン(東京都) CITYWAKAYAMA(和歌山県) 新コムサストア博多店、梅田店(福岡市、大阪市) ニッケパークタウン(兵庫県) 	<ul style="list-style-type: none"> アリオ札幌(札幌市) - 2007年 ブルメルHAT神戸(神戸市) 富第ニビルディング(千葉県) オーストリート橋本彩の台(和歌山県) レクスス店舗設計(全国) 神戸空港旅客ターミナル(神戸市) ドレミの街(岡山市) - 再開発ビル - アルプラザ鶴見(岐阜県) サンファール(三重県) - 再開発ビル - 	<ul style="list-style-type: none"> イトーヨーカドー四街道店(千葉県) - 2013年 コビルナ町田(東京都) - セットアップから - 2011年 パシフィック心斎橋(大阪府) - セットアップから - 2010年 GYRE(東京都) - 2013年 イトーヨーカドー本牧店(神奈川県) イトーヨーカドー本牧店(神奈川県) 	<ul style="list-style-type: none"> イトーヨーカドー本牧店(神奈川県) イトーヨーカドー本牧店(神奈川県) 					
<ul style="list-style-type: none"> 品川シーサイドフォレスト(東京都) - 2007年 イオン茅ヶ崎SC(神奈川県) - 2013年 博多イニミニマニモ(福岡市) - 2016年 エスキス表参道(東京都) - 2006年 イトーヨーカドー上福岡東(埼玉県) - 2013年 イトーヨーカドー錦町店(埼玉県) - 2013年 シマブンBBプラザ(神戸市) - 運営、販促 - ライフ東中野(東京都) - 2005年 ライフ浅草(東京都) - 2005年 ピースキス(神戸市) - 2007年 	<ul style="list-style-type: none"> アリオ札幌(札幌市) - 2007年 ブルメルHAT神戸(神戸市) 富第ニビルディング(千葉県) オーストリート橋本彩の台(和歌山県) レクスス店舗設計(全国) 神戸空港旅客ターミナル(神戸市) ドレミの街(岡山市) - 再開発ビル - アルプラザ鶴見(岐阜県) サンファール(三重県) - 再開発ビル - 	<ul style="list-style-type: none"> イトーヨーカドー四街道店(千葉県) - 2013年 コビルナ町田(東京都) - セットアップから - 2011年 パシフィック心斎橋(大阪府) - セットアップから - 2010年 GYRE(東京都) - 2013年 イトーヨーカドー本牧店(神奈川県) イトーヨーカドー本牧店(神奈川県) 	<ul style="list-style-type: none"> イトーヨーカドー本牧店(神奈川県) イトーヨーカドー本牧店(神奈川県) 						

2010～現在までの主な取り組み

年代・年度	2010年代							
	2010	2011	2012	2013	2014	2015	2016	2017
主な商業動向	・三越・伊勢丹合併	・東日本大震災発生 ・楽天市場の売上1兆円超 ・地方百貨店続々閉店はじまる ・マイカルイオンリテールに吸収合併	・東京スカイツリー開業 ・アベノミクス景気回復の兆しへ	・グランフロント大阪開業	・あべのハルカス開業 ・消費税5%から8%へ	・北陸新幹線開業 ・ダイエー実質イオングループへ	・GMSの大量閉店時代へ	・GINZA SIX開業 ・ユニエ、ドン・キホーテ資本提携 ・アマゾン日本法人売上13兆円超
当社トピックス	・野村不動産のグループ事業として「日本橋室町野村ビル」の商業ゾーン(YUITO)のプロデュースに関わる	・プロパティマネジメント運営体制の強化 ・大阪事務所/南船場より野村不動産四ツ橋ビルへ移転	・「アル・プラザ城陽」増床リニューアルに伴い、本格的モール運営を開始(平和堂の運営体制をサポート)	・首都圏再開発事業参画増加 ・グループ大型開発事業「相模大野プロジェクト」推進 ・東京事務所/淡路町より野村不動産西新宿共同ビルへ移転	・ユニバーサル・シティウォーク大阪のプロパティマネジメント業務を受託 ・本社を大阪事務所から東京事務所へ変更	・震災復興事業(陸前高田市・南三陸町他)のまちづくりに参画	・グループシナジーの強化を目的に会社ロゴ変更 	・創業者 赤松良一「お別れの会(享年87歳)」
民間開発	・日本橋室町野村ビルYUITO(東京都) ・平和堂あどがわ店(滋賀県) ・中興百貨店(瀋陽) ・波司登PJ(上海)	・ソラト太田川(愛知県) ・経堂コレティ(東京都)	・銀座オプティカ(東京都) ・GEMS渋谷(東京都) -GEMSシリーズ開始-	・bono相模大野(相模原市)	・GEMStヶ谷(東京都)	・キューエル姫路(兵庫県) ・GEMSt門(東京都) ・GEMSt神田(東京都)	・Maker'sPier(愛知県) ・横浜野村ビル(神奈川県) ・GEMSt恵比寿(東京都)	
	・法定再開発・まちづくり	・英タワー(静岡市) ・二子玉川ライズ(東京都)		・bono相模大野一体運用(相模原市) ・武蔵小杉再開発(KOSUGI CORE TOWN)(神奈川県)	・京急蒲田西地区(東京都)	・柏駅東口地区(千葉県) ・明石駅前南地区(兵庫県)	・南三陸さんさん商店街(宮城県) -震災復興- ・陸前高田市アパッセたかた(岩手県) -震災復興- ・府中駅前第一地区(東京都) ・豊田市駅前通り北地区(愛知県)	
	・リニューアル	・豊川プリオ(愛知県) -再開発ビル- ・アティ郡山(福島県) ・カラフルタウン岐阜(岐阜県) ・御影クラッセ(神戸市) ・ファッションクルーズ(茨城県) ・桶川マイン(埼玉県) ・IKEUCHI ZONE(札幌市)	・フォンテ秋田(秋田県) -再開発ビル- ・アティ郡山(福島県) ・アル・プラザ城陽(京都府城陽市) ・よしもとおみやげもん横丁(なんばグランド花月2F)(大阪市) ・河口湖SCベル(山梨県)	・アステ川西(B1F)(兵庫県) ・栃木市庁舎(百貨店コンバージョン)(栃木県)	・サンタウンプラザすずらん館(奈良県)	・小山市ロブレ(栃木県)	・なんばグランド花月(大阪府)	
プロパティマネジメント	・日本橋室町野村ビルYUITO(東京都) -販促-	・ファッションクルーズ(茨城県) ・ラウンドワン板橋店(東京都)~2013年 ・ラウンドワン町田店(東京都)~2013年 ・アティ郡山(福島県) -運営計画-	・大名1151ビル(福岡県)~2013年 ・ブルメール舞多間(兵庫県)~2015年 ・ザ・モール春日(福岡県) ・ザ・モールみずほ(東京都)~2016年 ・GEMSt渋谷(東京都) ・アル・プラザ城陽(京都府城陽市)~2014年 -オープン後常駐-	・bono相模大野/bono一体運用(相模原市) ・グランモール(福岡県)~2016年 ・一番町ステア(宮城県)~2022年 ・レイクタウン mori/kaze(埼玉県) ・イオンモール大垣(岐阜県) ・イオンモール四日市北(三重県) ・イオンモール札幌平岡(北海道) ・イオンモール直方(福岡県) ・Recipe SHIMOKITA(東京都) ・MINANO(東京都)	・ユニバーサル・シティウォーク大阪(大阪府) ・ヤオコー坂戸千代田(埼玉県) ・GEMStヶ谷(東京都) ・野村不動産吉祥寺ビル(東京都) ・ヨークタウン北金目(神奈川県)~2025年 ・イオンモール四日市北(三重県) ・イオンモール札幌平岡(北海道) ・イオンモール直方(福岡県)	・中座くいだおれビル(大阪府) ・ザ・モール周南(山口県)~2017年 ・本牧フロント(神奈川県) ・テックランドNew 奈良本店(奈良県) ・北浜プラザ(大阪府) ・イオンモール大和郡山(奈良県) ・GEMSt大門(東京都) ・クリエ川崎(神奈川県)	・セントラルウェルネスクラブ長津田みなみ台(神奈川県)~2025年 ・サニーサイドモール小倉(福岡県) ・GEMSt神田(東京都) ・武蔵浦和Shopping Square(埼玉県) ・MIRRAZA神宮前(東京都) ・イオンモール伊丹昆陽(兵庫県) ・Maker's Pier(愛知県)~2025年	・ヒルトピア(東京都) ・ル・シーニュ(東京都) ・GEMSt恵比寿(東京都) ・イオン喜連瓜破SC(大阪府) ・イオンスタイル検見川浜(千葉県) ・サミット向台店(東京都) ・YBPプレッツオ(神奈川県)

2020年代							
2018	2019	2020	2021	2022	2023	2024	2025
・築地市場 豊洲へ移転	・天皇陛下が即位「令和」に改元 ・消費税率10%スタート ・渋谷スクランブルスクエア開業	・新型コロナウイルス「緊急事態宣言」発令 ・安倍首相辞任、菅政権発足 ・高輪ゲートウェイ駅開業(JR東日本)	・東京五輪/パラリンピック(延期開催) ・菅首相辞任、岸田政権発足 ・デジタル庁発足	・新型コロナウイルス「緊急事態宣言」発令 ・安倍首相辞任、菅政権発足 ・高輪ゲートウェイ駅開業(JR東日本)	・新型コロナウイルス5類引き下げ(3年ぶりの平時へ) ・侍ジャパン、3大会ぶりにWBC制覇	・大阪・関西万博 ・高市氏、女性初首相 ・ノーベル賞日本人ダブル受賞	
・創業50周年(7月20日) ・プロパティマネジメント受託数70棟(常駐型:12棟、巡回型:58棟)	・富山フューチャー開発(株)「フューチャーシティファボール」の大規模増床リニューアルをフルサポート	・ジオ・アカマツから社名変更  ・グループ新シリーズ「SOCOLA」「MEFULL」続々オープン	・郊外型GMS再生事業「SOCOLA南行徳」オープン	・大規模商業開発「カメイドクロック」(サンストリート亀戸跡地)オープン ・食べて地方創生(第1弾)「GEMS×長崎フェア」開催	・プロパティマネジメント受託数109棟(常駐型:11棟、巡回型:98棟) ・自社初の直営店舗「スパゲッティカケハン」オープン ・食べて地方創生(第6弾)「GEMS×愛媛フェア」開催	・BLUE FRONT SHIBAURA TOWER S 2025年9月開業(本社移転)	
・武田薬品グローバル本社低層商業(東京都) ・GEMSシリーズ(茅場町・神宮前・三軒茶屋・新横浜・新橋・なんば) ・GICROS GINZA GEMS(東京都)	・SUINA室町(京都府) ・日の出ふ頭「Hi-NODE」(東京都) ・GEMSt町(東京都) ・GEMSt横浜(横浜市) ・GEMSt栄(名古屋市) ・GICROS GINZA GEMS(東京都)	・ENOTOKI(神奈川県) ・GEMS青山CROSS(東京都) ・GEMS広尾CROSS(東京都) ・GEMS川崎(神奈川県) ・MEFULL茶屋町(大阪市) ・MEFULL浦和(埼玉県) ・MEFULL千歳鳥山(東京都) ・SOCOLA武蔵小金井クロス(東京都)	・SOCOLA用賀(東京都) ・MEFULL千歳鳥山(東京都) ・MEFULL藤沢(神奈川県) ・GEMSt川崎(神奈川県) ・GEMS六本木(東京都) ・GEMS中目黒(東京都) ・カメイドクロック(東京都)	・横浜ゲートタワー(神奈川県) ・SOCOLA塚口クロス(兵庫県) ・MEFULL川崎(神奈川県) ・MEFULL田町(東京都)	・GEMSt名駅三丁目(名古屋市) ・GEMSt立川(東京都) ・SOCOLA所沢(埼玉県) ・クロス向ヶ丘(神奈川県)	・kaiwaii akasaka(東京都) ・BLUE FRONT SHIBAURA TOWER S(東京都)	
・陸前高田市まちびらき(岩手県) -震災復興- ・ここなら笑店街(福島県) -震災復興- ・王寺町 地方創生・エリア活性化(奈良県)	・SOCOLA武蔵小金井クロス(東京都)	・南小岩六丁目地区「FIRSTA Koiwa」(東京都) ・堺東駅前地区「ジョルノ」(大阪府) ・陸前高田市今泉地区「カモシー」(岩手県) ・金町六丁目駅前地区「ベルトレレ金町」(東京都)	・春日・後楽園駅前地区(東京都)	・川口栄町三丁目銀座地区「樹モールプラザ」(埼玉県) ・札幌駅北口8西1地区「さつきた8・1」(北海道) ・出雲PJ「ENNOZA」(島根県)	・平井五丁目駅前地区「HIRAI TERRACE」(東京都)		
・ユニバーサル・シティウォーク大阪「TAKOPA」 ・ココリア多摩センター(東京都)	・フューチャーシティファボール(富山県)	・セントシティ(福岡県)	・ATC「シーサイドテラス」(大阪府)	・リーベル王寺(奈良県) ・MOLTI(モルティ)たるみ(兵庫県) ・中座くいだおれビル(大阪府)			
・新宿野村ビル(東京都) ・YUITO(東京都) ・IY安城店(愛知県)~2026年 ・新安城メイプルプラザ(愛知県) ・MIRRAZA新宿(東京都) ・GEMS神宮前(東京都) ・たつのごまち龍ヶ崎モール(茨城県) ・GEMS三軒茶屋(東京都) ・イオンモール京都五条(京都府) ・ECS第26ビル(ココルビル) ・ECS第34ビル(京都吉本ビル) ・メガ・ドンキホーテ和泉中央店(大阪府) ・GEMS新横浜(神奈川県) ・GEMS新橋(東京都) ・本天沼ショッピングプラザ(東京都) ・ダイエー赤羽店(東京都)~2023年 ・マルハチ木谷駅前(兵庫県) ・EQUINA和光市駅前(埼玉県)~2025年 ・テックランド八王子八尾店(東京都) ・GEMSなんば(大阪府) ・SUINA室町(大阪府) ・GEMSt町(東京都)	・Gビル阿倍野(大阪府)~2020年 ・イオンモール福津(福岡県) ・イオンモール多摩平の森(東京都) ・GEMS横浜(神奈川県) ・小手指タワーズ(埼玉県) ・GEMS栄(愛知県) ・SOCOLA若葉台(東京都)	・SOCOLA日吉(神奈川県) ・MEFULL茶屋町(大阪府) ・片瀬海岸ENOTOKI(神奈川県)~2020年 ・SOCOLA武蔵小金井クロス(東京都) ・GEMS HIROO CROSS(東京都) ・MEFULL浦和(埼玉県) ・名古屋ダイヤモンドウェイ(愛知県) ・GEMS AOYAMA CROSS(東京都) ・大宮大門ビル(埼玉県) ・FIRSTA Koiwa(東京都) ・MEFULL千歳鳥山(東京都) ・GEMSt川崎(神奈川県) ・Fab南大沢(東京都)~2024年 ・カメイドクロック(東京都) ・GICROSS GINZA CROSS(東京都) ・SOCOLA塚口クロス(兵庫県) ・コスギコモンズ(神奈川県) ・MEFULL川崎(神奈川県) ・MEFULL田町(東京都)	・プラウド代官山フロント(東京都) ・SOCOLA用賀(東京都) ・オーケー八代緑ヶ丘店(千葉県) ・GEMS中目黒(東京都) ・SOCOLA武蔵小金井クロス(東京都) ・GEMS HIROO CROSS(東京都) ・MEFULL浦和(埼玉県) ・MEFULL藤沢(神奈川県) ・GIRAC GINZA(東京都) ・京都山科ビル(京都府)~2026年 ・SOCOLA南行徳(千葉県) ・GEMS六本木(東京都) ・サミットストア浦安駅北口店(千葉県)	・イオンモール都城駅前(宮崎県) ・イトーヨーカドー湘南台店(神奈川県) ・MEFULL木場(東京都)	・GEMSt名駅三丁目(名古屋市) ・GEMSt立川(東京都) ・SOCOLA所沢(埼玉県) ・クロス向ヶ丘(神奈川県)	・kaiwaii akasaka(東京都) ・BLUE FRONT SHIBAURA TOWER S(東京都) ・イオンモールかほく(石川県)	